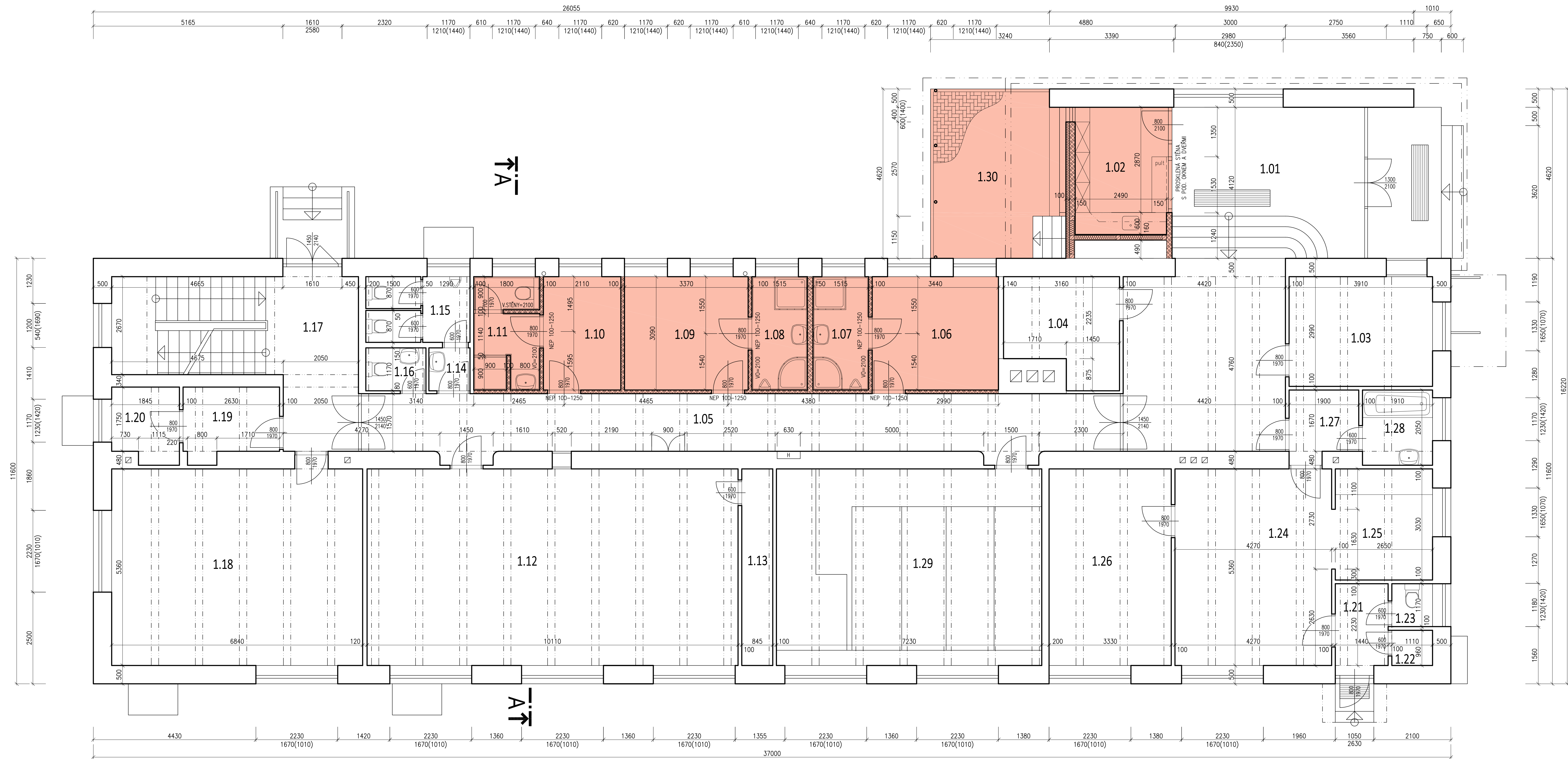







PŮDORYS 1.NP - NOVÝ STAV

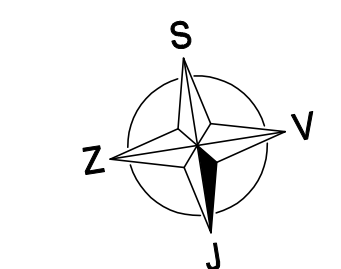


LEGENDA MÍSTNOSTÍ

OZNÁČ.	POPIS	PLOCHA (m ²)	PODLAHA	POZNÁMKA
1.01	VSTUPNÍ HALA	44,19	STÁVACÍ TERCO	
1.02	PRODEJ OBČERSTVENÍ	8,81	KERAMICKÁ DLAŽBA	
1.03	ŠATNA	11,69	STÁVACÍ PVC	
1.04	KOTELNA	8,17	STÁVACÍ TERCO	
1.05	CHODBA	33,52	STÁVACÍ TERCO	
1.06	ŠATNA – HOSTÉ	10,63	KERAMICKÁ DLAŽBA	NOVÝ SDK PODHLÉD
1.07	UMÝVÁRNA – HOSTÉ	4,68	KERAMICKÁ DLAŽBA	NOVÝ SDK PODHLÉD
1.08	UMÝVÁRNA – DOMÁCI	4,68	KERAMICKÁ DLAŽBA	NOVÝ SDK PODHLÉD
1.09	ŠATNA – DOMÁCI	10,41	KERAMICKÁ DLAŽBA	NOVÝ SDK PODHLÉD
1.10	ŠATNA – ROZHODČÍ	6,52	KERAMICKÁ DLAŽBA	NOVÝ SDK PODHLÉD
1.11	WC + UMÝVÁRNA – ROZHODČÍ	5,37	KERAMICKÁ DLAŽBA	NOVÝ SDK PODHLÉD
1.12	UČEBNA	54,19	STÁVACÍ PVC	
1.13	SKLAD	4,53	STÁVACÍ PVC	
1.14	UMÝVÁRNA – MUŽI	1,29	STÁVACÍ TERCO	
1.15	WC – MUŽI	5,03	STÁVACÍ TERCO	
1.16	WC – ŽENY	1,92	STÁVACÍ TERCO	
1.17	SCHODIŠTĚ	22,68	STÁVACÍ TERCO	
1.18	UČEBNA	36,99	STÁVACÍ PVC	
1.19	SKLAD	4,91	STÁVACÍ TERCO	
1.20	DENNÍ MÍSTNOST	3,64	STÁVACÍ TERCO	
1.21	PŘEDSÍŇ	3,47	STÁVACÍ KOBEREK	
1.22	SPÍŽ	1,07	STÁVACÍ TERCO	
1.23	WC	1,30	STÁVACÍ KOBEREK	
1.24	OBÝVACÍ POKOJ	22,89	STÁVACÍ KOBEREK	
1.25	KUCHYŇ	8,19	STÁVACÍ PVC	
1.26	LOŽNICE	17,85	STÁVACÍ KOBEREK	
1.27	CHODBA	3,17	STÁVACÍ KOBEREK	
1.28	KOUPELNA	3,92	STÁVACÍ TERCO	
1.29	UČEBNA	38,75	STÁVACÍ KOBEREK	
1.30	TERASA	14,50	BETONOVÁ DLAŽBA	
CELK. UŽIT. PLOCHA (BEZ TERASY)		384,46		

LEGENDA MATERIÁLŮ

- | | |
|---|---|
|  | STÁVÁLCÍ KONSTRUKCE |
|  | ZDIVO TL. 150 MM x TVÁRNIC YTONG P2-500
150x249x599 MM NA TENKOVÝSTVOU MALTU |
|  | ZDIVO TL. 100 MM x TVÁRNIC YTONG P2-500
100x249x599 MM NA TENKOVÝSTVOU MALTU |
|  | KONTAKTNÍ ZATEPLOVACÍ SYSTÉM S MINERÁLNÍ VATOU TL. 100 MM |
|  | DŘEVĚNÁ KONSTRUKCE STĚNY VYPLNĚNÁ MINERÁLNÍ VATOU
TLOUŠKŮ 120 MM, OPLÁŠTĚNÁ SKL DESKAMI GKBI TL. 12,5 MM |



Alce:				
STAVEBNÍ ÚPRAVY PŘÍRMY ŠKOLY – VELIŠSKÁ, VLAŠIM				
Místo	K.Ú. VLAŠIM, PARC. Č. ST.1761			
Stavebník	STŘEDOČESKÝ KRAJ, ZBOROVSKÁ 11, 150 21 PRAHA 5			
Zodpovědný projektant:	Vyracoval:		ING. MILOŠ ZELENKA autORIZOVANÝ INŽENÝR PRO POZEMNÍ STAVBY ČKAIT: 0009313 OKRUŽNÍ 1846, 258 01 VLAŠIM	
ING. MILOŠ ZELENKA	TOMÁŠ ČERNÝ			
e-mail: zelenkamilo@berni.cz	tel: +420 608 956 958			
Formát:	Datum:	Archivní čí:	MĚRITKO:	C.V.
12xA4	10/2018	82–183/2018	1:50	D1.2
Stupeň:	Číslo dokumentace:	STAVEBNÍ KONSTRUKČNÍ		
DSŘ				
Obsah:				
PŮDORYS 1.NP – NOVÝ STAV				